

# CHIFFRES CLÉS



Le contrat local de santé (CLS) est un outil porté conjointement par l'agence régionale de santé (ARS) et une collectivité territoriale pour réduire les inégalités territoriales et sociales de santé. Il est l'expression des dynamiques locales partagées entre acteurs et partenaires sur le terrain pour mettre en œuvre des actions, au plus près des populations.

## CARACTÉRISTIQUES SOCIO-DÉMOGRAPHIQUES



28 918

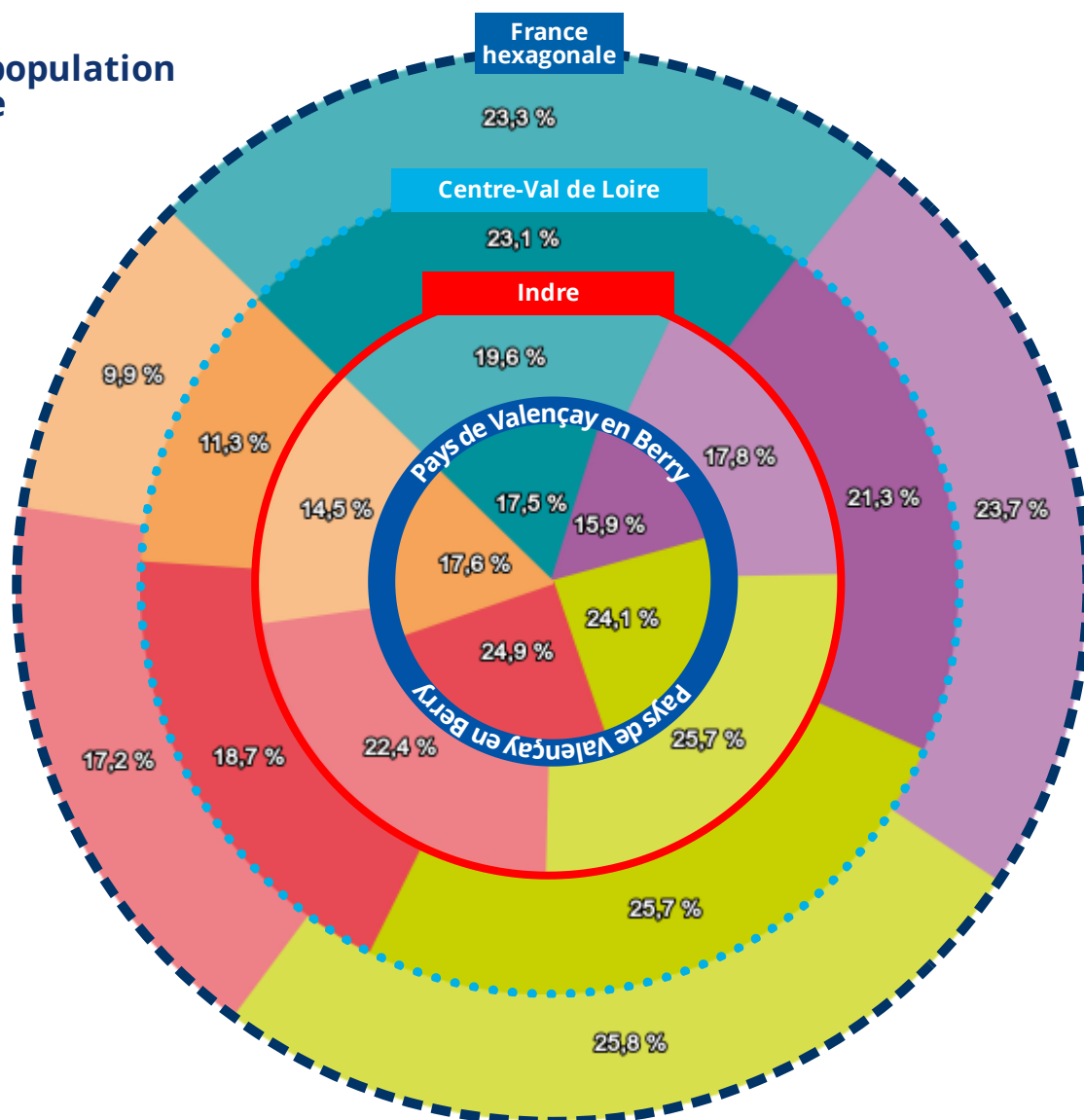
Habitants en 2022

▼ -0,66 %

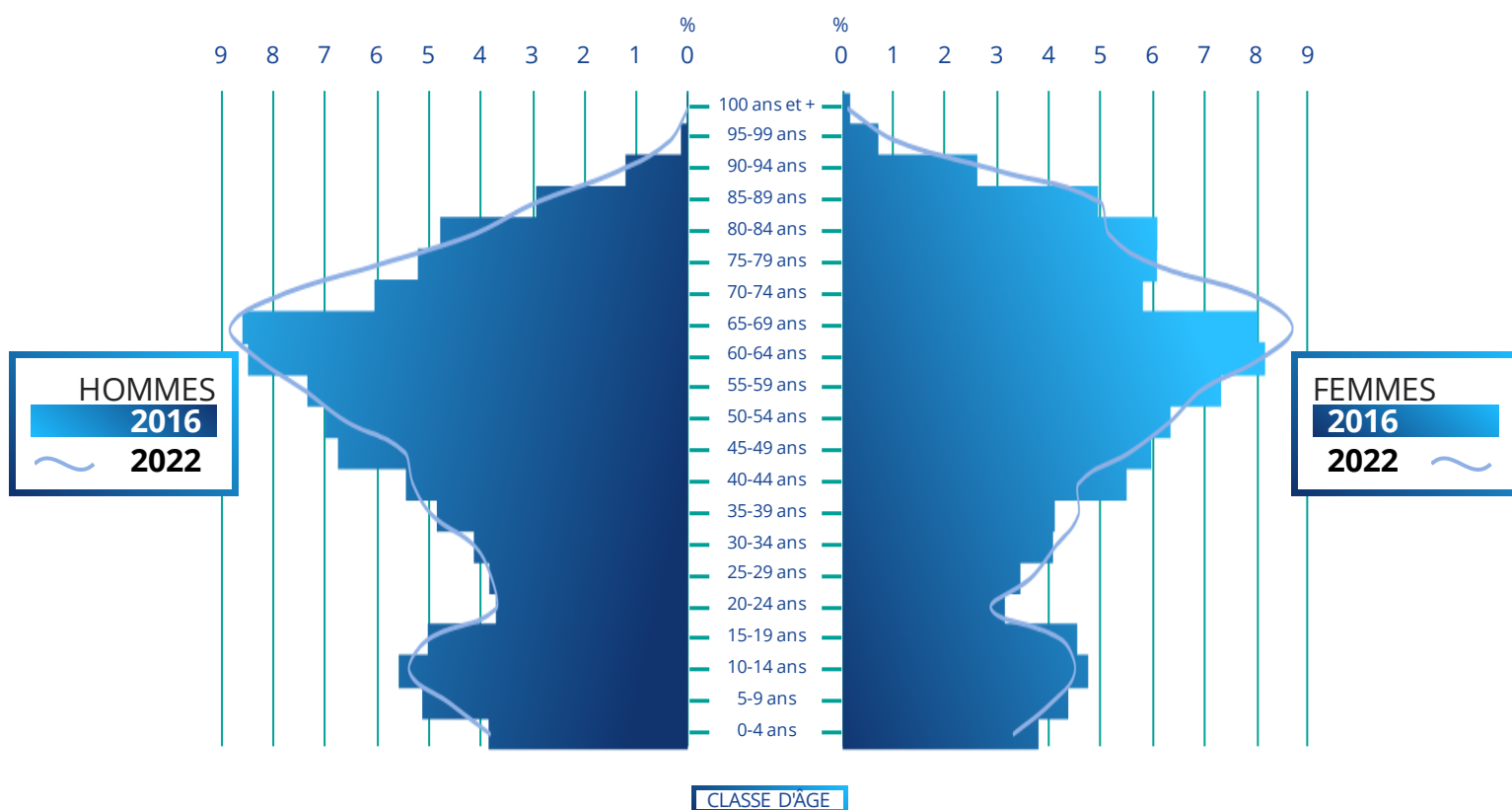
Par an sur la période 2016-2022

## Pourcentage de population par tranche d'âge

- Moins de 20 ans
- 20-39 ans
- 40-59 ans
- 60-74 ans
- 75 ans ou plus



## Pyramide des âges "Pays de Valençay en Berry"



Source : Insee RP2022 - Exploitation : ORS Centre-Val de Loire

## Indicateurs socio-démographiques



**Revenus nets imposables moyens annuels par foyer fiscal (2023)**

<b>Pays de Valençay en Berry</b>	<b>24 324€</b>
Indre	25 274€
Centre-Val de Loire	29 266€
France Hexagonale	31 860€

Source : DGFIP - Exploitation : ORS Centre-Val de Loire



**Part d'allocataires dont les ressources dépendent à 100 % des prestations sociales (2023)**

<b>Pays de Valençay en Berry</b>	<b>12,7%</b>
Indre	14,7%
Centre-Val de Loire	12,8%
France Hexagonale	12,8%

Sources : Cnaf, CCMSA - Exploitation : ORS Centre-Val de Loire



**Part de foyers fiscaux non imposés (2023)**

<b>Pays de Valençay en Berry</b>	<b>62,0%</b>
Indre	60,3%
Centre-Val de Loire	55,1%
France Hexagonale	54,5%

Source : DGFIP - Exploitation : ORS Centre-Val de Loire



**Nombre et part des jeunes de 25-34 ans pas ou peu diplômés (2022)**

<b>Pays de Valençay en Berry</b>	<b>339</b>	<b>15,3%</b>
Indre	2 692	14,4%
Centre-Val de Loire	34 122	13,2%
France Hexagonale	842 035	11,6%

Source : Insee RP 2022 - Exploitation : ORS Centre-Val de Loire

# ENVIRONNEMENT

## AIR

**NO<sub>2</sub>**

**DIOXYDE  
D'AZOTE**

**Moyenne annuelle** en µg/m<sup>3</sup> sur le territoire (2024)  
Valeur limite = 40 µg/m<sup>3</sup>

**8 µg/m<sup>3</sup>**

**PM<sub>2,5</sub>**

**PARTICULES  
FINES < 2,5µm**

**Moyenne annuelle** en µg/m<sup>3</sup> sur le territoire (2024)  
Valeur limite = 25 µg/m<sup>3</sup>

**7 µg/m<sup>3</sup>**

**PM<sub>10</sub>**

**PARTICULES  
FINES < 10 µm**

**Moyenne annuelle** en µg/m<sup>3</sup> sur le territoire (2024)  
Valeur limite = 40 µg/m<sup>3</sup>

**12 µg/m<sup>3</sup>**

**O<sub>3</sub>**

**OZONE**

**Nombre de jours** dépassant 120 µg/m<sup>3</sup>/8h en moyenne sur 3 ans en ozone sur le territoire (2024)  
(Valeur cible : 120 µg/m<sup>3</sup>/8h (moyenne sur 3 ans) à ne pas dépasser plus de 25 jours/an)

**1 JOUR**

Source : InterQUAL'Air (Lig'Air)  
Exploitation : ORS Centre-Val de Loire

**Nombre de jours** de dépassement du seuil de protection de la santé pour l'ozone sur le territoire (2024) (Objectif de qualité : 120µg/m<sup>3</sup>/8h à ne pas dépasser dans l'année)

**9 JOURS**



## HABITAT

### Part de résidences principales datant d'avant 1946 (2022)

Pays de Valençay en Berry	44,4%
Indre	32,2%
Centre-Val de Loire	23,5%
France Hexagonale	20,5%

Source : Insee RP 2022  
Exploitation : ORS Centre-Val de Loire

### Part de ménages en situation de précarité énergétique liée au logement (2022)

Pays de Valençay en Berry	8,9%
Indre	11,3%
Centre-Val de Loire	11,9%
France Hexagonale	11,9%

Sources : GEODIP, ONPE 2022, Insee RP 2022  
Exploitation : ORS Centre-Val de Loire

## PART DES DÉPLACEMENTS DOMICILE-TRAVAIL (2022)

Voiture, camion, fourgonnette

**83,0 %**

Indre 82,4 %

Centre-Val de Loire 78,4 %

France hexagonale 69,0 %

Pas de transport

**7,1 %**

Indre 5,4 %

Centre-Val de Loire 4,4 %

France hexagonale 4,1 %

Marche à pied

**5,7 %**

Indre 6,3 %

Centre-Val de Loire 5,3 %

France hexagonale 6,2 %

Transports en commun

**1,6 %**

Indre 2,8 %

Centre-Val de Loire 7,7 %

France hexagonale 15,5 %

Vélo

**1,4 %**

Indre 1,9 %

Centre-Val de Loire 2,9 %

France hexagonale 3,5 %

Deux roues motorisé

**1,1 %**

Indre 1,1 %

Centre-Val de Loire 1,2 %

France hexagonale 1,7 %

Source : Insee RP 2022 – Exploitation : ORS Centre-Val de Loire



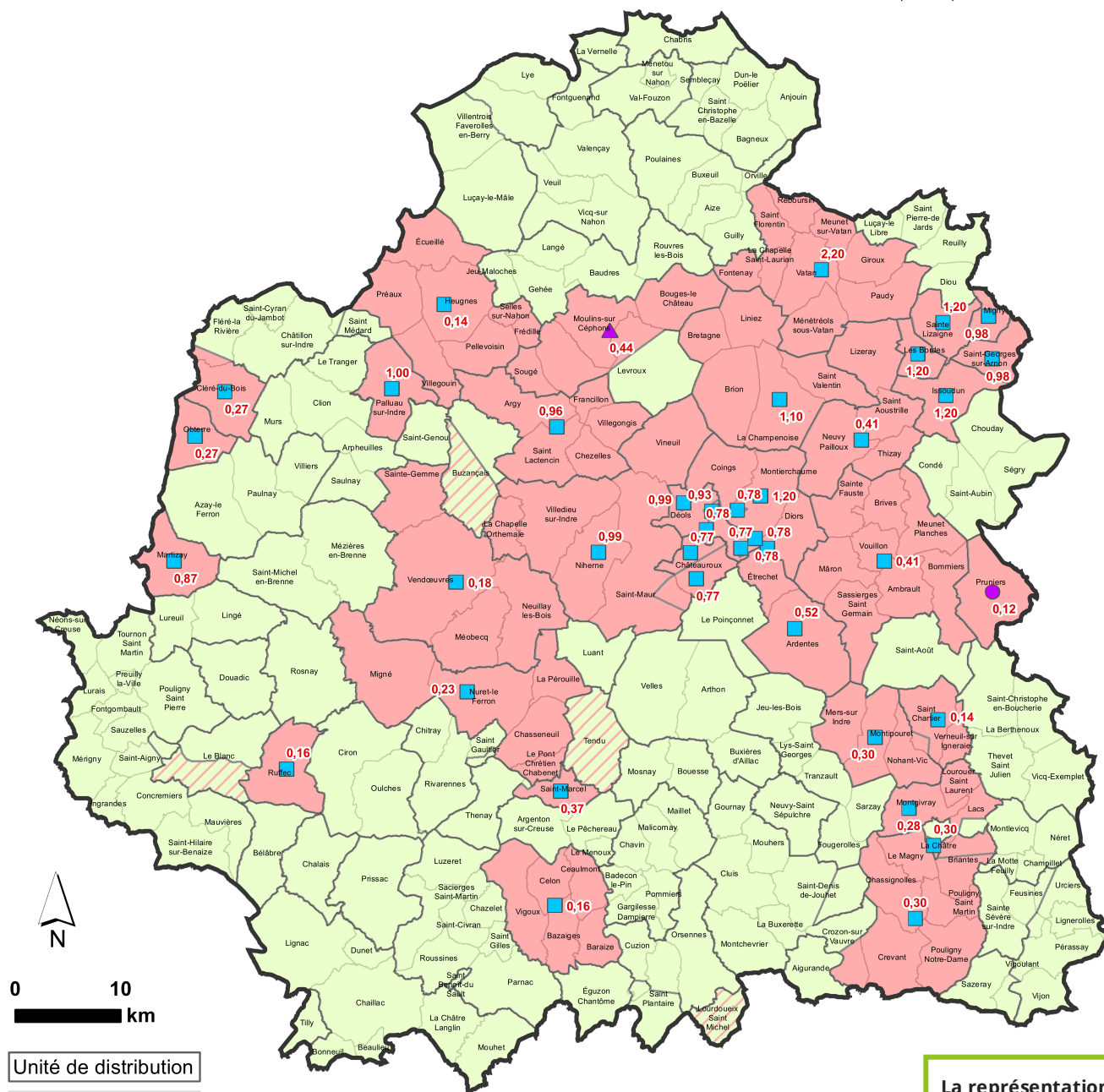
## LES TENEURS MAXIMALES EN PESTICIDES DANS LES EAUX DISTRIBUÉES

Dans l'Indre  
en 2024

Pesticide (ou métabolite) majoritaire à l'origine  
de la non-conformité récurrente:

- Atrazine déséthyl déisopropyl
- ▲ Chloridazone desphényl
- Chlorothalonil R471811\*

\*devenu non pertinent par avis de l'Anses du 29 avril 2024



Unité de distribution

Limite communale

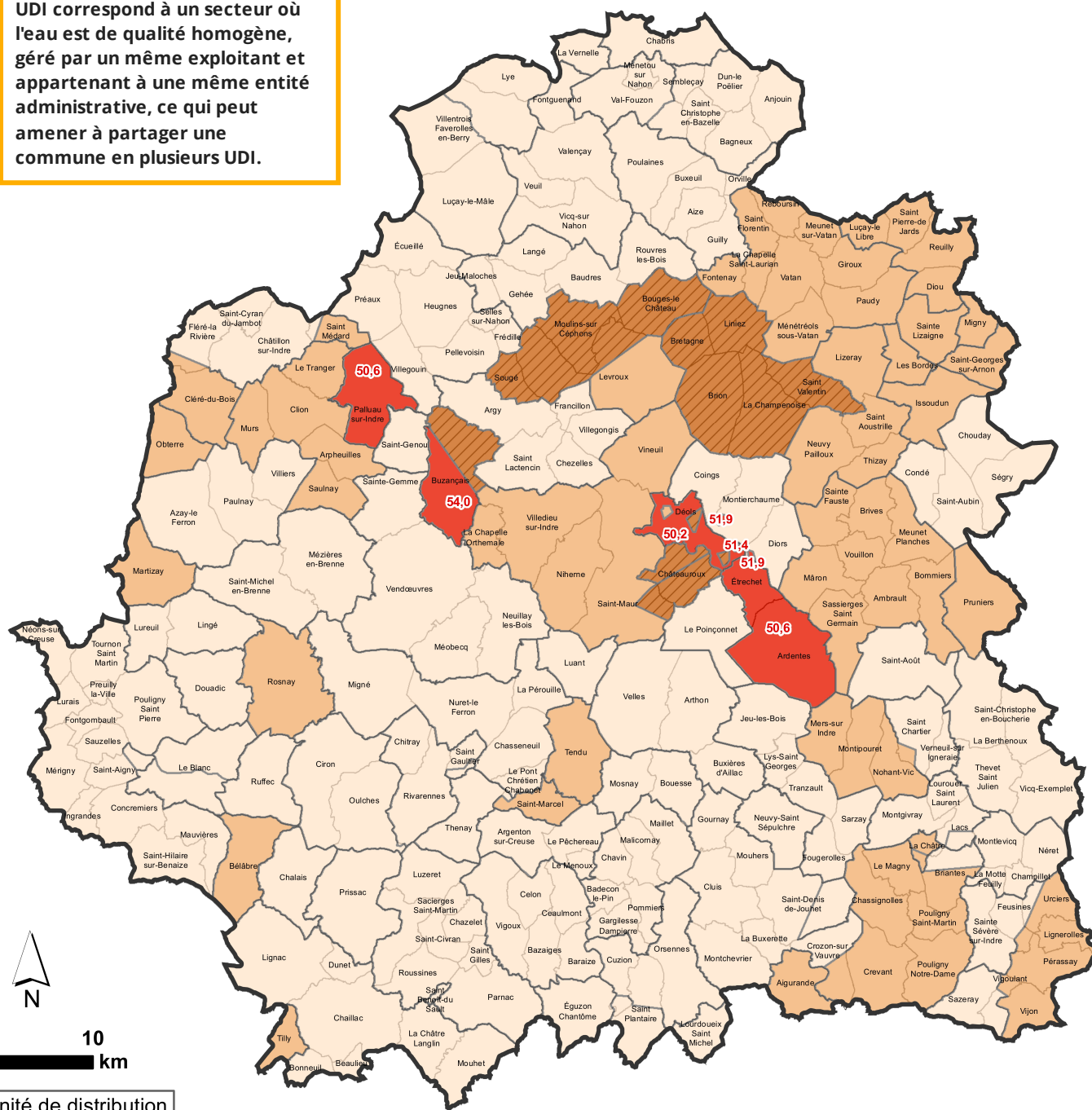
Teneur maximale (µg/L) en pesticides et leurs  
métabolites soumis à la qualité de 0,1µg/L

	Nombre d'unités de distribution	Population concernée
Conformité (teneur < à 0,1 µg/L)	57	89992
Non conformité ponctuelle	4	4920
Non-conformité récurrente	39	119684

La représentation  
cartographique est basée sur les  
unités de distribution (UDI). Une  
UDI correspond à un secteur où  
l'eau est de qualité homogène,  
géré par un même exploitant et  
appartenant à une même entité  
administrative, ce qui peut  
amener à partager une  
commune en plusieurs UDI.



La représentation cartographique est basée sur les unités de distribution (UDI). Une UDI correspond à un secteur où l'eau est de qualité homogène, géré par un même exploitant et appartenant à une même entité administrative, ce qui peut amener à partager une commune en plusieurs UDI.



Unité de distribution

Limite communale

### Teneur moyenne en nitrates (mg/L)

Teneur moyenne en nitrates	Nombre d'unités de distribution	Population concernée
≤ 25 mg/L	57	94673
De 25 à 40 mg/L inclus	29	56243
De 40 à 50 mg/L inclus	7	51167
<b>Non-conformité récurrente (&gt; 50 mg/L)</b>	<b>7</b>	<b>12513</b>



UDI avec teneurs moyennes en nitrates conformes (≤ 50 mg/L) mais ayant présenté des dépassements ponctuels de cette limite de qualité

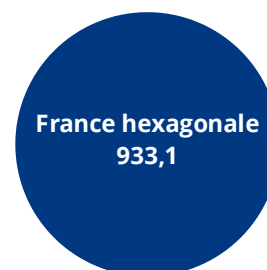
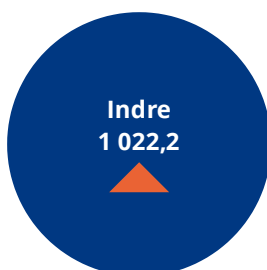
# MORTALITÉ



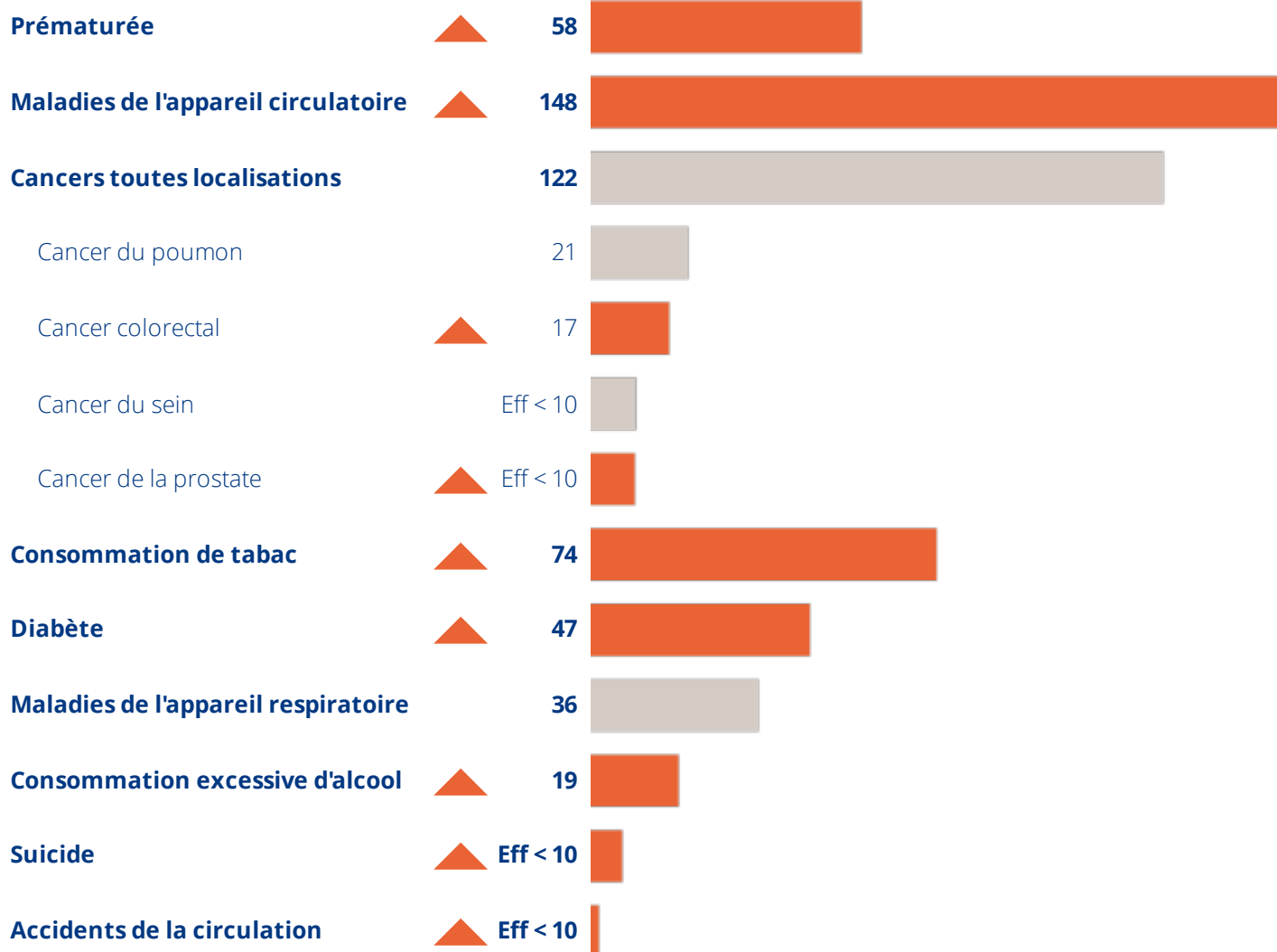
NOMBRE DE DÉCÈS PAR AN  
EN MOYENNE (2015-2023)

537 (Pays de Valençay en Berry)

## TAUX COMPARATIF DE MORTALITÉ (TCM) POUR 100 000 HABITANTS



## NOMBRE DE DÉCÈS PAR AN EN MOYENNE (2015-2023)



SURMORTALITÉ SIGNIFICATIVE

PAR RAPPORT À LA FRANCE HEXAGONALE



SOUS-MORTALITÉ SIGNIFICATIVE

PAR RAPPORT À LA FRANCE HEXAGONALE

Sources : Inserm CépiDC, Insee - Exploitation : ORS Centre-Val de Loire

# ADMISSION EN AFFECTION DE LONGUE DURÉE



NOMBRE DE NOUVELLES  
ADMISSIONS EN ALD PAR AN  
EN MOYENNE (2018-2023)

902 (Pays de Valençay en Berry)

Nombre total de personnes prises  
en charge pour une ALD en 2023

Pays de Valençay en Berry	9 746
Indre	67 597
Centre-Val de Loire	663 588
France Hexagonale	16 119 627

## TAUX COMPARATIF DE NOUVELLES ADMISSIONS EN ALD POUR 100 000 HABITANTS

Pays de Valençay en  
Berry  
2 361,3

Indre  
2 310,8

Centre-  
Val de Loire  
2 292,5

France hexagonale  
2 321,8

## NOMBRE DE NOUVELLES ADMISSIONS EN ALD PAR AN EN MOYENNE (2018-2023)

Maladies de l'appareil circulatoire ▲ 299

Cancers toutes localisations 226

Cancer de la prostate 37

Cancer du sein ▼ 32

Cancer colorectal 27

Cancer du poumon 21

Diabète 142

Affections psychiatriques de longue  
durée ▼ 46

Maladie d'Alzheimer et autres  
démences ▼ 41

Insuffisance respiratoire chronique  
grave 14



SURMORBIDITÉ SIGNIFICATIVE

PAR RAPPORT À LA FRANCE HEXAGONALE



SOUS-MORBIDITÉ SIGNIFICATIVE

PAR RAPPORT À LA FRANCE HEXAGONALE

Sources : CnamTS, CCMSA, CNRSI, Insee - Exploitation : ORS Centre-Val de Loire

# RECOURS AUX MÉDECINS GÉNÉRALISTES



Taux standardisés sur l'âge pour 100 bénéficiaires ayant eu au moins une consommation de soins (1) au cours de l'année 2023\*

<b>Pays de Valençay en Berry</b>	<b>81,1%</b>
Indre	81,7%
Centre-Val de Loire	81,0%
France Hexagonale	82,1%

## PRÉVENTION



Pourcentage des femmes bénéficiaires de 50 à 74 ans ayant participé au dépistage organisé du cancer du sein au cours de la période 2022-2023\*

<b>Pays de Valençay en Berry</b>	<b>45,2%</b>
Indre	46,8%
Centre-Val de Loire	49,1%
France Hexagonale	43,9%



Pourcentage des femmes bénéficiaires de 25 à 65 ans ayant réalisé un frottis (2) au cours de la période 2021-2023\*

<b>Pays de Valençay en Berry</b>	<b>47,8%</b>
Indre	50,9%
Centre-Val de Loire	50,4%
France Hexagonale	51,6%



Pourcentage de bénéficiaires de 50 à 74 ans ayant participé au dépistage organisé du cancer du colon-rectum au cours de la période 2022-2023\*

<b>Pays de Valençay en Berry</b>	<b>31,0%</b>
Indre	31,8%
Centre-Val de Loire	33,0%
France Hexagonale	29,7%

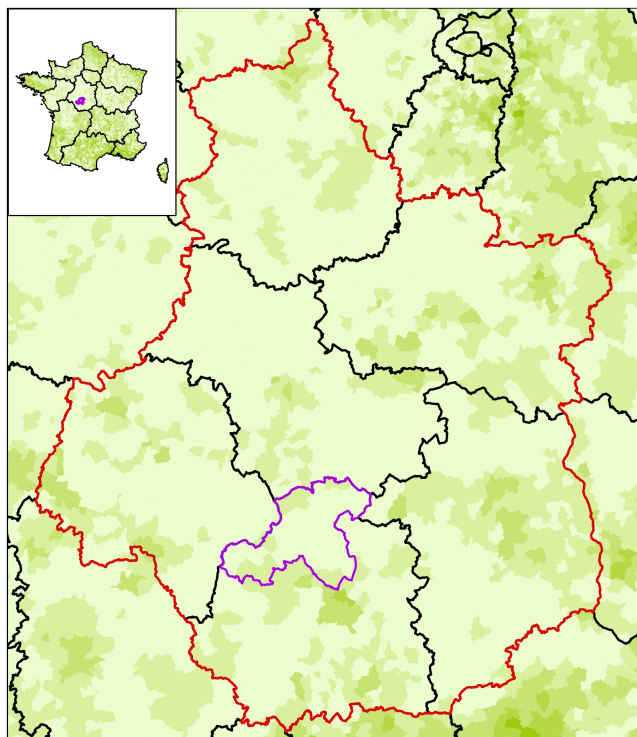
(1) Bénéficiaires ayant eu au moins une consommation de soins : bénéficiaires ayant eu au moins un remboursement (de consultations d'un professionnel de santé, de médicaments, d'actes biologiques, etc.) entre le 01/01/2021 et le 31/12/2023

(2) Les codes CCAM pris pour cet indicateur sont ceux correspondant aux examens cytopathologiques de prélèvement du col de l'utérus, et aux tests HPV.

\* Source : SNDS-DCIR - Exploitation : ORS Centre-Val de Loire



# OFFRE DE SOINS



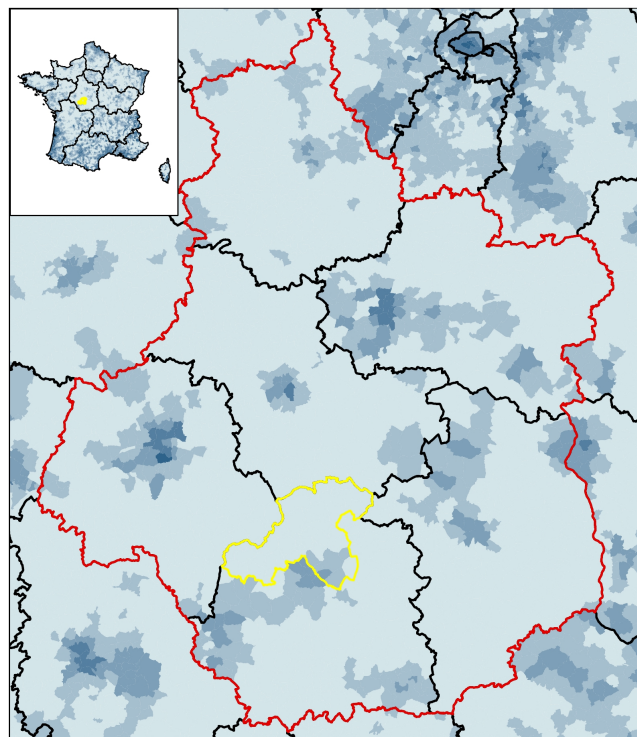
Accessibilité potentielle localisée (APL) aux infirmiers libéraux ou exerçant en centre de santé de moins de 65 ans en 2023  
(en nombre d'ETP accessibles pour 100 000 habitants standardisés)

Bornes d'APL  
(quintiles de population)

- 210,79 - 1665,35
- 155,00 - 210,78
- 112,67 - 154,99
- 85,03 - 112,66
- 0,00 - 85,02

APL France : 156,0

Sources : SNIR-AM, Cnam, distancier Metric, Insee, Traitements Drees.  
Exploitation : ORS Centre-Val de Loire



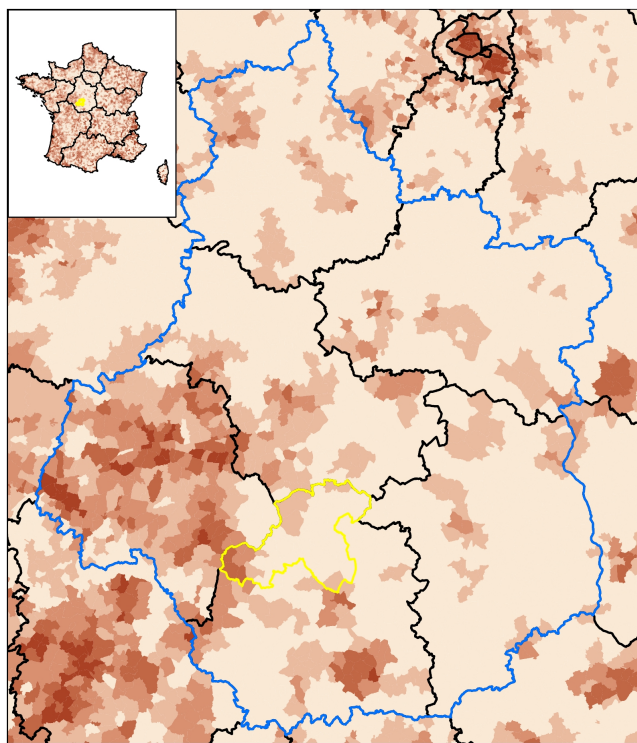
Accessibilité potentielle localisée (APL) aux masseurs-kinésithérapeutes libéraux ou exerçant en centre de santé de moins de 65 ans en 2023  
(en nombre d'ETP accessibles pour 100 000 habitants standardisés)

Bornes d'APL  
(quintiles de population)

- 171,13 - 680,25
- 125,66 - 171,12
- 91,88 - 125,65
- 66,01 - 91,87
- 0,00 - 66,00

APL France : 119,3

Sources : SNIR-AM, Cnam, distancier Metric, Insee, Traitements Drees.  
Exploitation : ORS Centre-Val de Loire



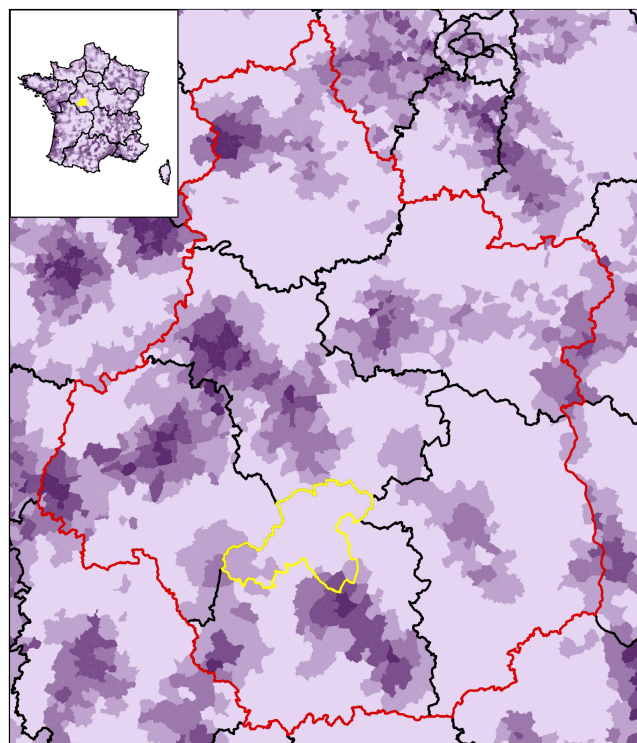
Accessibilité potentielle localisée (APL) aux médecins généralistes libéraux ou exerçant en centre de santé en 2023  
(en nombre de consultations accessibles par an et par habitant)

Bornes d'APL  
(quintiles de population)

- 4,83 - 40,03
- 4,02 - 4,82
- 3,34 - 4,01
- 2,64 - 3,33
- 0,00 - 2,63

APL France : 3,7

Sources : SNIR-AM, Cnam, distancier Metric, Insee, Traitements Drees.  
Exploitation : ORS Centre-Val de Loire



Accessibilité potentielle localisée (APL) aux sages-femmes libérales de moins de 65 ans en 2023  
(en nombre d'ETP accessibles pour 100 000 femmes standardisées)

Bornes d'APL  
(quintiles de population)

- 29,05 - 187,82
- 23,45 - 29,04
- 18,68 - 23,44
- 14,19 - 18,67
- 0,00 - 14,18

APL France : 21,8

Sources : SNIR-AM, Cnam, distancier Metric, Insee, Traitements Drees.  
Exploitation : ORS Centre-Val de Loire



# COMPOSITION COMMUNALE DU TERRITOIRE

au 01.01.2025



36004 - Anjouin

36008 - Arpheuilles

36011 - Bagneux

36013 - Baudres

36023 - Bouges-le-Château

36024 - Bretagne

36026 - Brion

36034 - Chabris

36045 - Châtillon-sur-Indre

36054 - Cléré-du-Bois

36055 - Clion

36068 - Dun-le-Poëlier

36069 - Écueillé

36074 - Fléré-la-Rivière

36077 - Fontguenand

36079 - Francillon

36080 - Frédille

36082 - Gehée

36086 - Heugnes

36090 - Jeu-Maloches

36092 - Langé

36093 - Levroux

36103 - Luçay-le-Mâle

36107 - Lye

36115 - Menetou-sur-Nahon

36135 - Moulins-sur-Céphons

36136 - Murs

36147 - Orville

36149 - Palluau-sur-Indre

36155 - Pellevoisin

36162 - Poulaines

36166 - Préaux

36175 - Rouvres-les-Bois

36185 - Saint-Christophe-en-Bazelle

36188 - Saint-Cyran-du-Jambot

36203 - Saint-Médard

36216 - Selles-sur-Nahon

36217 - Sembleçay

36225 - Le Tranger

36228 - Valençay

36229 - Val-Fouzon

36233 - La Vernelle

36235 - Veuil

36237 - Vicq-sur-Nahon

36242 - Villegongis

36243 - Villegouin

36244 - Villentrois-Faverolles-en-Berry

36247 - Vineuil

CONTRAT LOCAL DE SANTÉ

LS

CHIFFRES CLÉS



**Directrice de publication** Mme Clara de Bort - ARS Centre-Val de Loire

**Rédactrice en chef** Mme Céline Leclerc - ORS Centre-Val de Loire

**Comité de rédaction** Mme Ilona Serru, M. Franck Géniteau - ORS Centre-Val de Loire

**Conception graphique** J-Ph Germanaud - Orléans, M. Julien Vossart - ORS Centre-Val de Loire

**ORS Centre-Val de Loire**

1 rue Porte Madeleine - 45000 Orléans

14 avenue de l'Hôpital CS 86709  
45067 Orléans Cedex 2

[www.orscentre.org](http://www.orscentre.org)